

# Radonmembran - Super

## 1 GENERELL MONTERING

Radonmembran Super monteras heltäckande med friktionsbeläggningen uppåt på eller i betongplatta eller i marken under grunden. Membranet bildar ett slitstarkt, lufttätt och radontätt system.

Installationen utförd uppe på betongplattan enligt **A.** i figur alternativt på understa cellplastsiktigt (grundisoleringen) vidare upp på sockelelements insida enligt **B.** eller i marken på schaktbotten

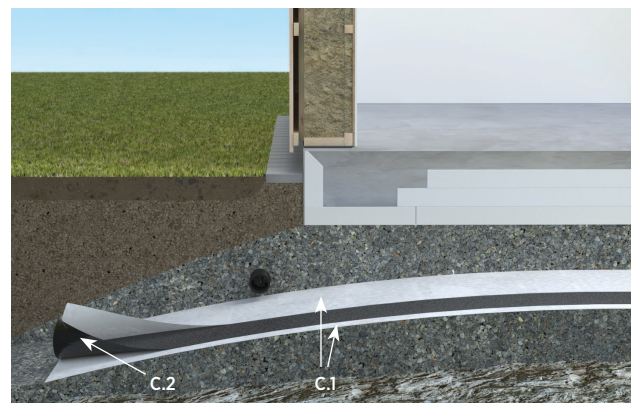
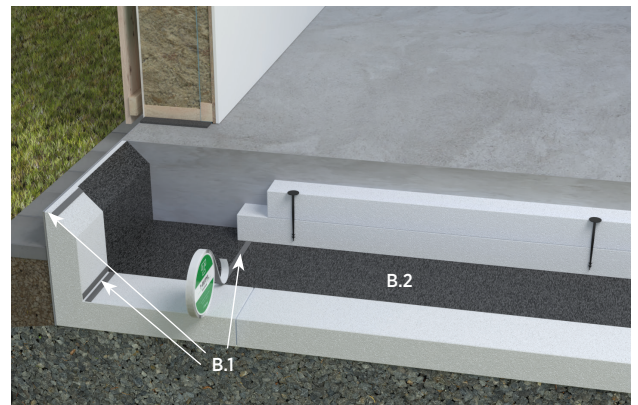
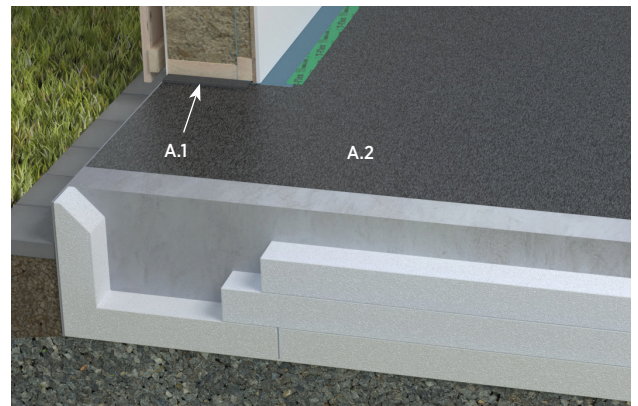
**A.** Vid montering skall syllar till väggar som skall förankras mekaniskt, förses med tätande T-Syll syllisolering (**A.1**). Klimatskärmar från ytterväggar ansluts lufttätt med fördel ner mot Radonmembranet (**A.2**). Vid avslutningar till ytor som inte skall eller kan täckas med membranet (ex klinkers i våtrum, klistrade golv) avslutas membranet med tätning av T-Butyl skarvbånd mot förbehandlad betongyta med asfaltprimer K-80. Tillse i efterhand vid läggning av golv på denna yta att ett tätskikt lika ett våtrumstätskikt appliceras och ansluts tätt mot membrankantens avslut. Alternativt kan en pågjutning på membranet göras av minst 30mm armerad betong på ytor som skall beläggas med exempelvis klinkers.

**B.** För montering bör extra hänsyn tas då lösningen är mer komplex och kräver extra uppmärksamhet vid detaljer. Mekanisk infästning för isolerskikten som plastplugg/-spik får inte gå igenom och penetrera Radonmembranet (**B.2**). Använd dubbelhäftande T-Butyl Skarvbånd (**B.1**) mellan membranet och andra lagret av isoleringen för att fixera cellplastsitivorna i de övre lagret. Vid invändiga hörn mot kantelement skall en extra bit av membranet skäras till som överlappar minst 200mm om skärningen i uppdraget. Utför tätning och överlappskarv här som vanlig skarv. Undvik för övrigt längdskarv tvärs det invändiga hålkärlet och vertikala uppvik på exempelvis kantelementet. Rulla membranet i så stor utsträckning som möjligt längs plattans kanter i hela våder.

**C.** För montering krävs att schaktbotten är avjämnad och packad, stabiliserad och utförd så att vattenavrinningen är säkerställd från Radonmembranet (**C.2**) till mark utanför grundens ytterkanter. Stående vatten skall inte uppkomma! Schaktbotten skall vara utförd enligt aktuell version av AMA-Anläggning. Membranet skall läggas med minst 2m utanför och runt om grundens ytterkanter. Membranet skall skyddas direkt under (mot botten) och ovan (mot fyllnadsmassor) av skikt med Geo T, N3 Geotextilduk (**C.1**). Det övre skiktet av geotextil, på radonmembranet, kan vid behov ersättas av minst 20mm sand.

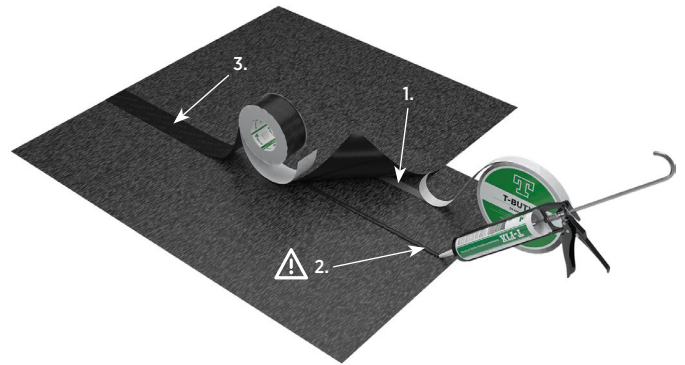
enligt **C.** Underlaget skall alltid vara stabilt, slätt och fritt från vassare föremål eller organiska rester.

Bäst förutsättningar för en lufttät och radonskyddande lösning nås i nykonstruktion där radonmembranet kan avskärma grundytan så heltäckande som möjligt. Skarvar och genomföringar skall vara tätade så att radongasen hindras att tränga upp i byggnaden.



## 2 SKARVAR

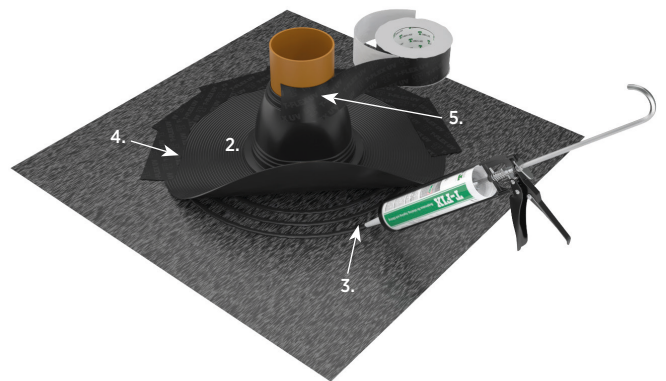
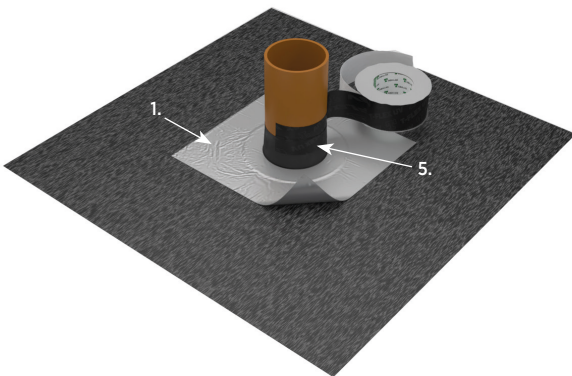
Skarvar i membranet utförs med min 200 mm överlapp med tillhörande försegling. Förseglingen utgörs i systemet av dubbelhäftande T-Butyl Skarvband (1.), som placeras mitt i överlapp. Tryck fast bandet mot underlaget med skyddspapper på. Se till att det vidhäftar och frigör sedan detta skyddspapper. Fixera och tryck fast överlappande membrans våd noga. Vid kallare väderlek ( $\leq +5^{\circ}\text{C}$ ) komplettera T-Butyl Skarvband med T-Fix Butylmassa (2.) i sträng ca 5cm från överlapp och kant. Avsluta med att helt försegla och skyddstejpa skarvkanten med den enkelhäftande Tätningstejp T-Flex-UV (3.). Applicering sker noga med hand- och fottryck eller roller!



## 3 GENOMFÖRINGAR

Tätningar vid runda genomföringar utföres enklast i systemet med tillhörande stosas. Stosen kommer att överlappa håltagningen i membranet och bilda en tät anslutning mot röret eller slangen. Gummistos försedd med självklistrande undersida av butylhäftämne Stos Alu (1.) finns i olika standarddiametrar. Frigör skyddspapperet under stosen. Tryck ner stosen mot underlaget och fixera stosen med roller. Stos helt av gummi som ej är

självklistrande Stos, Gummi (2.) monteras lika men klistras mot underlaget med tillbehör butylmassa T-Fix, (3.) i tre strängar med helt förslutna ringar. Denna stos tejpas efter härdning skyddande i ytterkant med tätningstejp T-Flex-UV (4.). Förslut toppen av stosen runt röret/kabeln med antingen slangklämma eller T-Flex UV (5.). Lufttäteten är viktig att få till i toppen och botten av stosen!



## TILLBEHÖR

Art nr:	Produkt:	Dimension/Storlek:
527005	T-Butyl Skarvband	20 x 1,5 mm x 20 m
527006	T-Butyl Skarvband	40 x 1,5 mm x 20 m
295008	Primer K-80	3 liter/burk
527003	T-Fix Butylmassa	310 ml/tub
525026	Tätningstejp T-Flex UV	60 mm x 25 m
221027	Geo T, N3 geotextilduk	5 x 110 m
292049	Stos Alu/Butyl 15-22 mm	150 x 150 mm
292013	Stos Alu/Butyl 25-32 mm	150 x 150 mm
292012	Stos Alu/Butyl 50-70 mm	230 x 230 mm
292014	Stos Alu/Butyl 75-90 mm	230 x 230 mm
292050	Stos Alu/Butyl 100-110 mm	320 x 320 mm
292008	Stos Alu/Butyl 100-125 mm	350 x 350 mm
292009	Stos Alu/Butyl 150-165 mm	350 x 350 mm
298015	Stos, Gummi 12/19/25/38 mm	
298016	Stos, Gummi 50/60 mm	
298017	Stos, Gummi 75/90 mm	
298018	Stos, Gummi 110/125 mm	
298019	Stos, Gummi 130/140 mm	
298020	Stos, Gummi 150/175 mm	

---

## VIKTIGT!

---

- Ytor som skall tejpas och tätas skall vara rena, torra och fettfria.
- Alla skarvar och genomföringar måste vara täta och helt slutna för att uppnå fullgod funktion i radonskyddet.
- Som skarvhjälpmedel använd endast de i systemet rekommenderade tillbehören.
- Beakta montering på soliga varma dagar med kalla nätter (vår och höst). Stora temperaturvariationer kan medföra att radonmembranet expanderar och krymper märkbart. Montage av membranet i medvetet kortare längder ger mindre expansion och krympning (vågor, veck...).
- Montering bör utföras under temperaturer som gynnar appliceringen av skarvhjälpmedel som tejp, butylmassa och stös. Vid svalare väderlek (<+10°C) varmlagra samtliga ingående produkter innan montering. Värm försiktigt med varmluftspistol under appliceringen vid behov. Vid temperaturer  $\leq +5^{\circ}\text{C}$  komplettera tätningen av skarven med butylmassa.
- Membranet skall innan inbyggnad och övertäckning synas efter skador. Dessa skall åtgärdas och tätas med skarvhjälpmedel och/eller eventuell lagningsbit av membranet.
- Användningen på fuktbenägna underlag (som betong) bör dimensioneras efter dess fukttinhåll. Membranet uppvisar tätskiktsegenskaper motsvarande en s k Fuktspärr (se redovisat ånggenomgångsmotstånd) och skall därefter användas.
- Vid nedgrävning säkerställ att eventuellt fyllnadsmaterial ovan membranet är radonfritt!
- Vid osäkerhet beträffande radonåtgärder eller fuktproblem i grunden kontakta sakkunnig för konsultation.
  - Produkterna bör lagras i skydd för solljus och nederbörd samt under normal lagringstemperatur.
  - Efter montage skall snarast samtliga ingående produkter i systemet byggas in i konstruktion i skydd mot solljus (-UV) och nederbörd.

2021/03/24 - T-Emballage