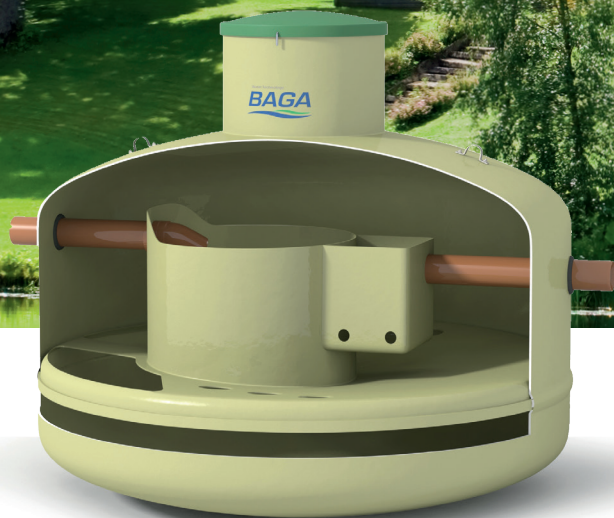


Miljövänliga avloppslösningar

# BAGA slamavskiljare

## Marknadens effektivaste



[kingspan.se/baga](https://kingspan.se/baga)



# BAGA slamavskiljare

## Det smarta och trygga valet

Nu finns BAGAs slamavskiljare äntligen i lågbyggt utförande. Det innebär att du som entreprenör kan erbjuda alla dina kunder marknadens effektivaste slamavskiljare.

Genom att välja BAGA vet du att din kund får en lösning som fungerar och du slipper oroa dig för att behöva gräva upp och göra om infiltrationen eller markbädden efter några år. BAGAs generösa process- och funktionsgaranti\* gäller i tio år och innebär trygghet både för dig och din kund.

### Lågbyggd

Det nya lågbyggda utförandet innebär att du kan erbjuda alla dina kunder en trygg BAGA-lösning; oavsett om tomtens grundvattennivå är hög eller det finns berg nära markytan. Fördelarna för dig är sänkta kostnader tack vare snabbare installation och mindre grävningsarbete.

### Integrerad pumpbrunn

BAGAs slamavskiljare har integrerad pumpbrunn. Att slippa installera en extra brunn är fördelaktigt på flera sätt: dels sänks kostnaderna för grävarbete, dels underlättas arbetet med installationen och dels innebär det mindre åverkan på tomten. Dessutom ger en integrerad lösning minimerad risk för kostsamma problem under jord.

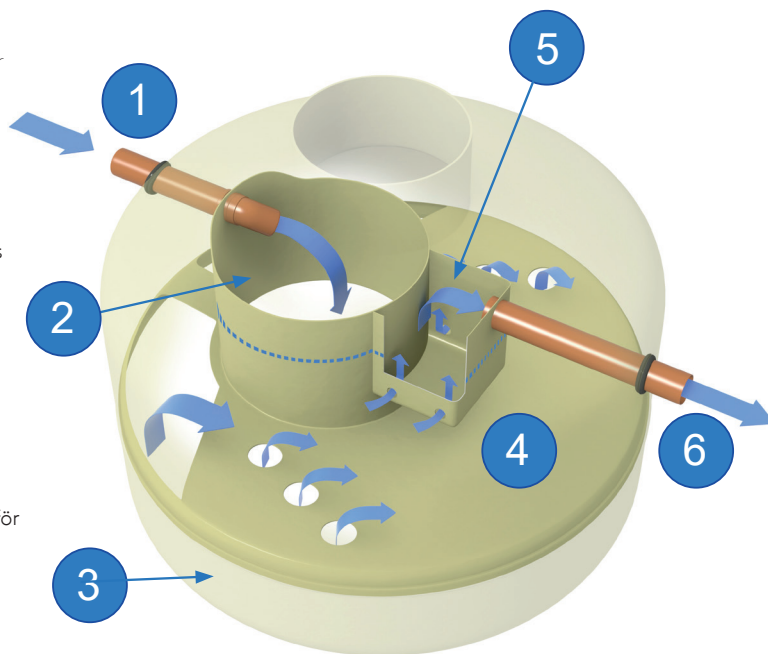
### Överlägsen funktion

Slamavskiljarens förmåga att förhindra slamflykt avgör hur bra och hur länge den efterföljande reningen kommer att fungera. BAGAs slamavskiljare arbetar efter en unik princip där den slamavskiljande funktionen uppnås av att vattnet med inkommande slam leds ner i avskiljaren för att sedan

ledas uppåt över en mycket stor yta. Gravitationen och den låga vattenhastigheten gör att slammet inte följer med när vattnet stiger uppåt.

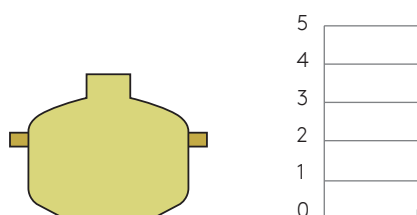
BAGAs patenterade slamavskiljare arbetar efter en unik princip vilket ger helt unika egenskaper där slamflykten ut från slamavskiljaren knappt är mätbar. Slamavskiljare som är CE-märkta skall uppfylla standarden EN12566-1. Denna innefattar bl.a. en test av produkternas slamavskiljande förmåga. Under definierade förhållanden mäts hur mycket slam (representerat av plastpartiklar) som passerar slamavskiljarna och därmed alltså ej avskiljs.

\* BAGAs process- och funktionsgaranti gäller enbart när slamavskiljaren installerats enligt anvisningarna och under förutsättning att installationen består av ett totalpaket från BAGA.

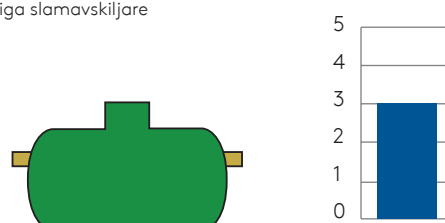


1. Inlopp
2. Inloppscylinde
3. Slammagasin
4. Flödesfördelningsskiva
5. Integrerad pumpbrunn
6. Utlopp

Uppmätt slamflykt i test enligt EN12566-1 (gram) för BAGA 2,2 m<sup>3</sup>



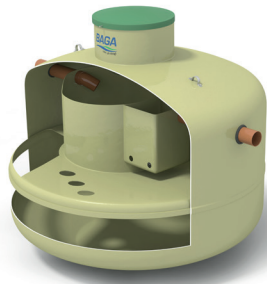
Vanligt förekommande slamflyktsvärde i test enligt EN12566-1 (gram) för övriga slamavskiljare



Samtliga BAGAs storlekar av slamavskiljare har utmärkta prestanda, dvs. de ger i princip ingen slamflykt.

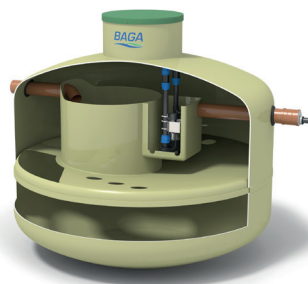
# BAGA slamavskiljare

## Ett utförande - tre valmöjligheter



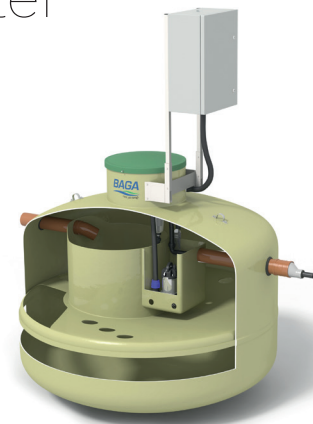
### 1. Slamavskiljare

Slamavskiljaren finns i storlekar från 1 till 10 hushåll. Tillsammans med en infiltration eller markbädd utgör slamavskiljaren den vanligaste avloppslösningen i Sverige för det som kallas normal nivå gällande miljöskydd.



### 2. Slamavskiljare med pump

Vid behov av att pumpa vatten vidare från slamavskiljaren behöver du ingen extern pumpbrunn. Det finns redan ett utrymme för detta i utloppskammaren. Det krävs inte heller någon fördelningsbrunn vid pumpning. Det är en fördel att pumpa till infiltrationen eller markbädden eftersom vattnet då fördelas över hela bädden. Det ökar både bäddens livslängd och reningsgrad.



### 3. Slamavskiljare med reningsutrustning

Slamavskiljaren kompletteras enkelt med BAGA reningsutrustning och BAGA bioModuler. Du har då en komplett avloppsanläggning som klarar myndigheternas högsta skyddsnivå\* för både miljö- och hälsoskydd.

\* Se broschyr för BAGA Easy.

## Biomoduler till infiltration/markbädd

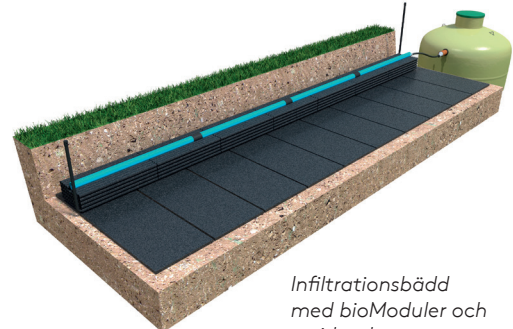
BAGA bioModuler används vid infiltration och markbäddsanslagningar för att förbättra bäddens reningsgrad och livslängd.

Fördelarna är:

- Hög reningsgrad
- Optimerad syresättning
- Driftsäkert
- Enkelt
- Mindre yta behövs
- Lång livslängd



BioModul



Infiltrationsbädd  
med bioModuler och  
spridarplattor.

För ytterligare information, se respektive produktblad för: bioModuler, pumppaket, larpaket, reningsutrustning och bäddar. Gå gärna in på vår hemsida [www.baga.se/ladda hem](http://www.baga.se/ladda_hem), eller kontakta någon av våra lokala representanter.

## Storlekar från 1-10 hushåll

BAGA levererar slamavskiljare i flera storlekar - från 1 upp till 10 hushåll som standard. Större storlekar offereras på begäran.

Lågbyggd

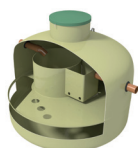


1 hh (1,2 m<sup>3</sup>)

Lågbyggd



1 hh (2,2 m<sup>3</sup>)



1 hh (3 m<sup>3</sup>)



2 hh (4 m<sup>3</sup>)



3 - 6 hh (7 m<sup>3</sup>)



6 - 10 hh (9 m<sup>3</sup>)

BDT

BDT + WC

# BAGA slamavskiljare

## Dimensioner

Tekniska data slamavskiljare						
Antal hushåll	1 (BDT, lågbyggd)	1 (lågbyggd)	1	2	3 - 6	6 - 10
RSK nr.	561 6255	561 6257	561 6142	562 2410	561 6144	561 6145
Ombyggbar till BAGA Easy reningsverk	Nej	Nej	Ja	Ja	Ja	Ja
Vätvolym	1,2 m <sup>3</sup>	2,2 m <sup>3</sup>	3,0 m <sup>3</sup>	4,0 m <sup>3</sup>	7 m <sup>3</sup>	9,0 m <sup>3</sup>
Slamvolym	0,5 m <sup>3</sup>	1,0 m <sup>3</sup>	2,0 m <sup>3</sup>	2,8 m <sup>3</sup>	4,0 m <sup>3</sup>	6 m <sup>3</sup>
Totalvolym	2 m <sup>3</sup>	3,5 m <sup>3</sup>	4,4 m <sup>3</sup>	5,8 m <sup>3</sup>	9,6 m <sup>3</sup>	12,0 m <sup>3</sup>
Vikt	110 kg	150 kg	170 kg	238 kg	350 kg	450 kg
Diameter	1600 mm	2000 mm	2000 mm	2200 mm	2400 mm	2400 mm
Höjd - tank	1550 mm	1750 mm	1850 mm	2150 mm	2800 mm	3300 mm
Inlopp VG	795 mm	880 mm	1180 mm	1315 mm	1870 mm	2370 mm
Anslutning	Ø 110 mm	Ø 110 mm	Ø 110 mm	Ø 110 mm	Ø 160 mm	Ø 160 mm
Utlopp VG	695 mm	780 mm	1080 mm	1215 mm	1770 mm	2270 mm
Anslutning	Ø 110 mm	Ø 110 mm	Ø 110 mm	Ø 110 mm	Ø 160 mm	Ø 160 mm

CE NS EN 12566-1 Patenterad Sv. pat. nr: 512069, Sv. pat. nr: 530104

Slamavskiljarpaket								
Antal hushåll		1 (BDT)	1	1	2	3-4	5	6
Slamavskiljarpaket - Består av slamavskiljare och bioModulpaket	RSK:	561 6256 1,2 m <sup>3</sup>	561 6258 2,2 m <sup>3</sup>	561 6259 3,0 m <sup>3</sup>	562 2411 4 m <sup>3</sup>	561 6261 7 m <sup>3</sup>	561 6262 7 m <sup>3</sup>	561 6263 7 m <sup>3</sup>

Tillbehör:		1 Hushåll	2 Hushåll	3 - 6 Hushåll
Pumppaket BAV 250 Kapacitet 6 m vid 1 l/s	RSK nr.	588 6816	588 6816	588 6816
Pumppaket BAV 550 Kapacitet 9 m vid 1 l/s	RSK nr.	588 6818	588 6818	588 6818
Pumppaket BAH 550 Kapacitet 15 m vid 1 l/s	RSK nr.	588 6824	588 6824	588 6824
Förlängningsrör Halsförlängare Ø 600 x 1000 mm	RSK nr.	561 6126	561 6126	561 6126
Förankringsduk Förstärkt vävd geotextil mått 2x10 m.	RSK nr.	563 6124	563 6124	Betongförankring
Tät markduk 1-2 hushåll Mått 6 x 13 m inkl 1 st genomföring för markrör	RSK nr.	2416387	2416387	
Tät markduk 3-6 hushåll Mått 6 x 25 m inkl 1 st genomföring för markrör	RSK nr.			2416388
BLS-N Larmskåp med lampa & summer inkl. nivåvipa	RSK nr.	563 2673	563 2673	563 2673
BioModulpaket	RSK nr.	241 6376	241 6376	241 6376

(Slamavskiljarens hals kan förhöjas med 1 m förlängningsrör)



Slamavskiljaren ska förses med ett högnivåalarm. Larpaketet består av larmskåp för valfri placering och en nivåvipa som monteras i slamavskiljaren.



BAGA pumppaket är anpassade att pumpa det avslammade vattnet till infiltration eller markbädd. Det finns fler storlekar på pumppaket beroende på avstånd till bädd.

**Kingspan BAGA AB**  
Torskorsvägen 3 | 371 48 Karlskrona  
T: 0455-61 61 50 | E: [baga.info@kingspan.com](mailto:baga.info@kingspan.com)  
[www.kingspan.se/baga](http://www.kingspan.se/baga)

